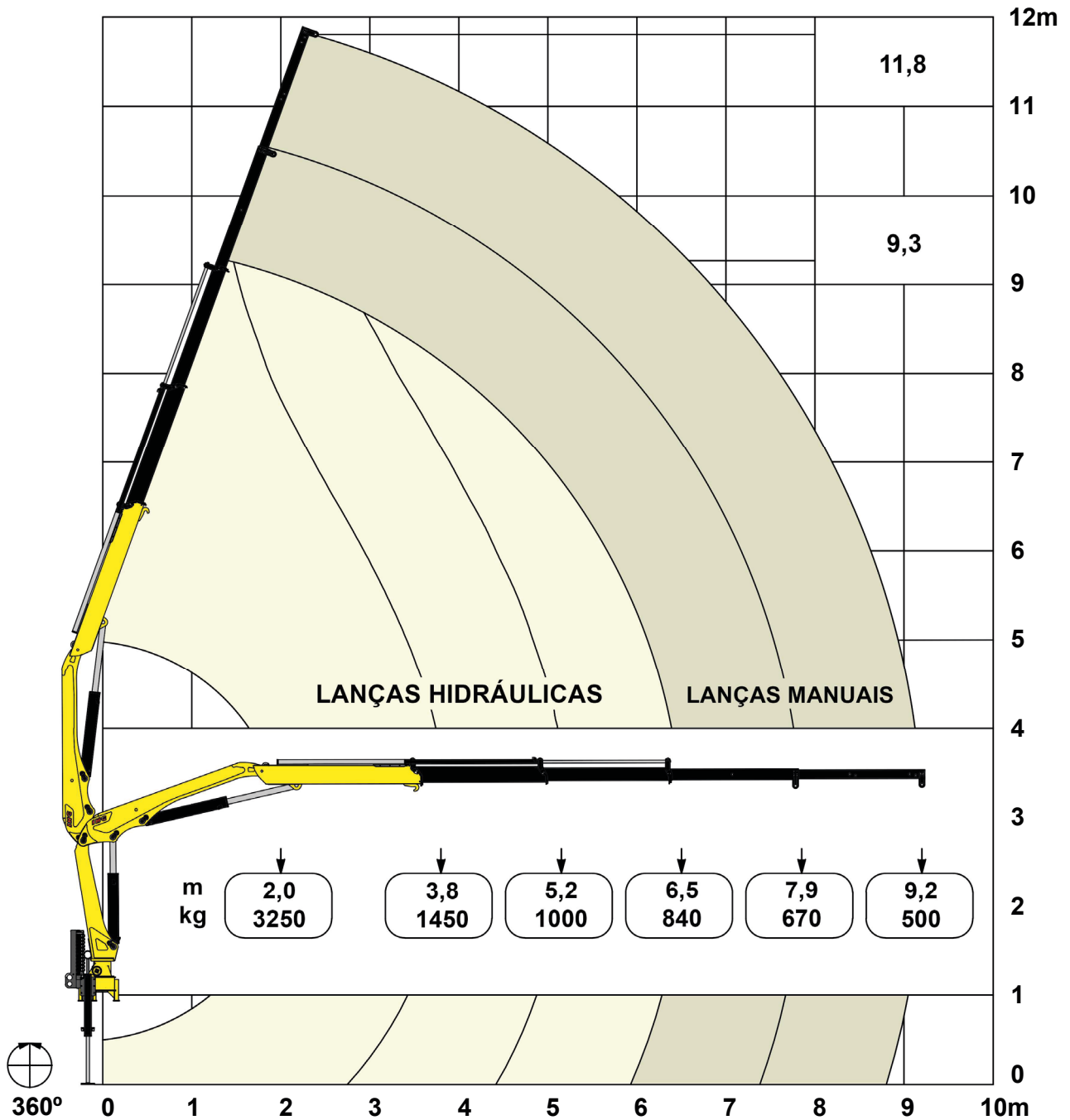


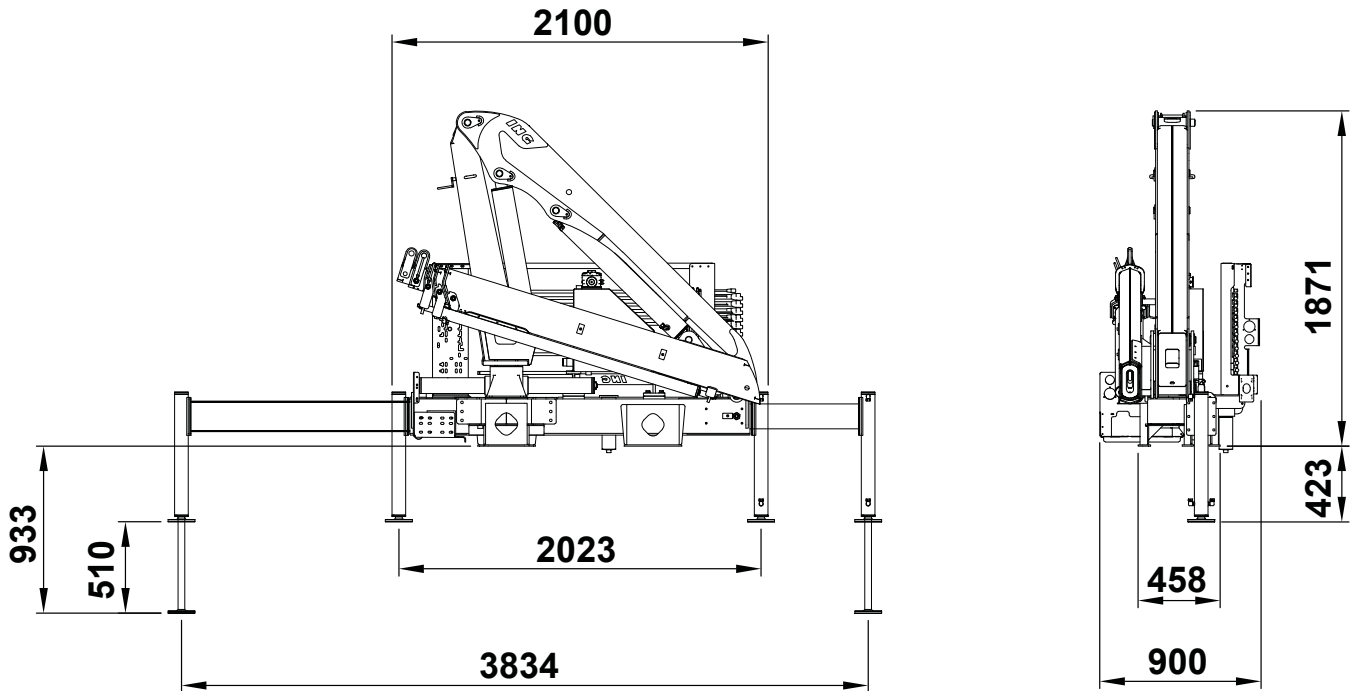
## GRÁFICO DE CARGA

Load Diagram / Tabla de carga



## DIMENSÕES

Dimensions / Dimensiones



DADOS TÉCNICOS		ING 6.500C
Technical Sheet / Datos Técnicos		
MOMENTO MÁXIMO DE CARGA	Maximum lifting capacity / Momento de carga máxima	6.500 kgm
ALCANCE MÁXIMO VERTICAL (DO SOLO)	Vertical maximum reach (from ground) / Alcance vertical máximo (desde el suelo)	11,8 m
ALCANCE MÁXIMO HORIZONTAL	Horizontal maximum reach / Alcance máximo horizontal	9,2 m
ALCANCE MÁXIMO VERTICAL HIDRÁULICO	Hydraulic vertical maximum reach / Alcance máximo vertical hidráulico	9,3 m
ALCANCE MÁXIMO HORIZONTAL HIDRÁULICO	Hydraulic horizontal maximum reach / Alcance máximo horizontal hidráulico	6,5 m
ÂNGULO MÁXIMO DE INCLINAÇÃO	Maximum angle of inclination / Ángulo de inclinación máximo	70°
ÂNGULO DE GIRO	Slewing angle / Ángulo de giro	360°
TORQUE DE GIRO	Slewing torque / Par de giro	0,5 tm
VOLUME DE ÓLEO NO TANQUE	Tank capacity / Volumen de aceite en el tanque	35 l
PRESSÃO DE TRABALHO	Maximum operating pressure / Presión de trabajo	240 bar
PESO PADRÃO APROX*	Approx. standard weight* / Peso estándar aprox.*	900 kg
ESPAÇO OCUPADO PARA MONTAGEM	Fitting space required / Espacio de montaje	0,9 m
ESTABILIZADOR DIANTEIRO ESTENDIDO	Extended front stabilizer / Estabilizador delantero extendido	3,8 m
NÚMERO DE LANÇAS HIDRÁULICAS	Number of hydraulic booms / Cantidad de brazos hidráulicos	2
NÚMERO DE LANÇAS MANUAIS	Number of manual booms (optional) / Cantidad de lanzas manuales (opcional)	2
PBT MÍNIMO PARA MONTAGEM	GVW for assembly / PBT para el montaje	6 Ton